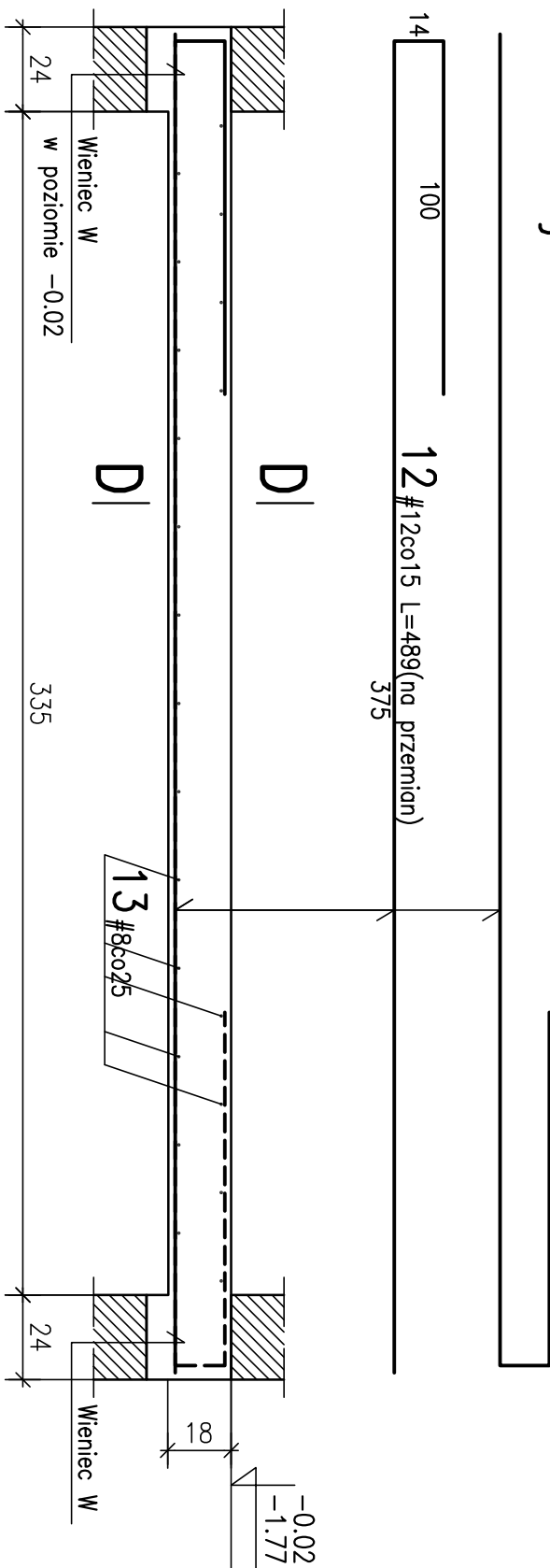
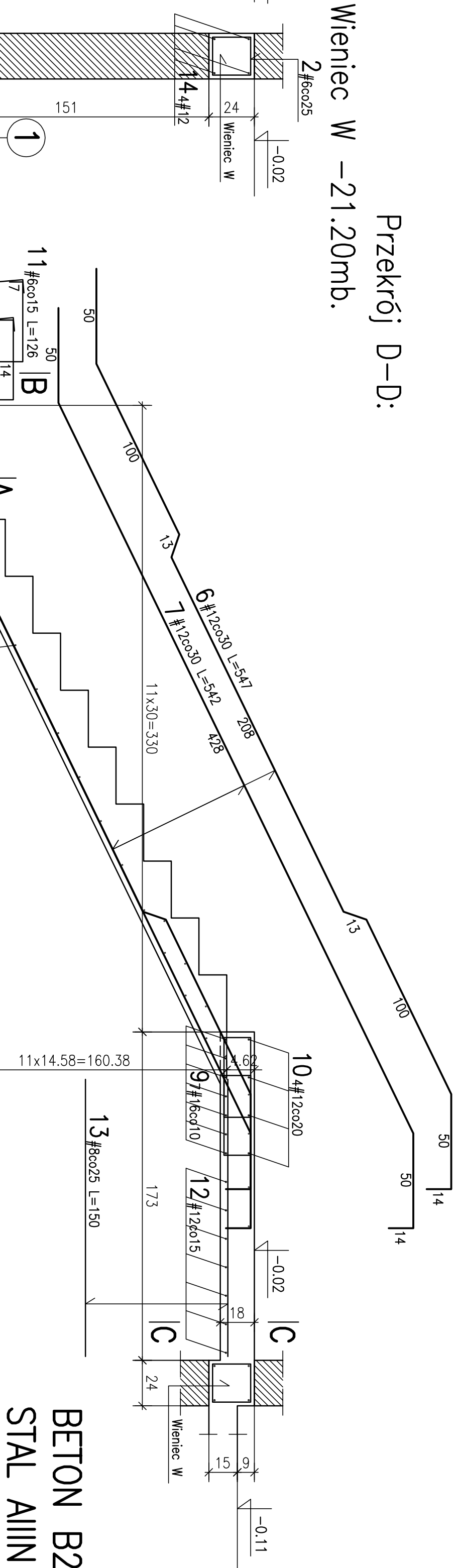


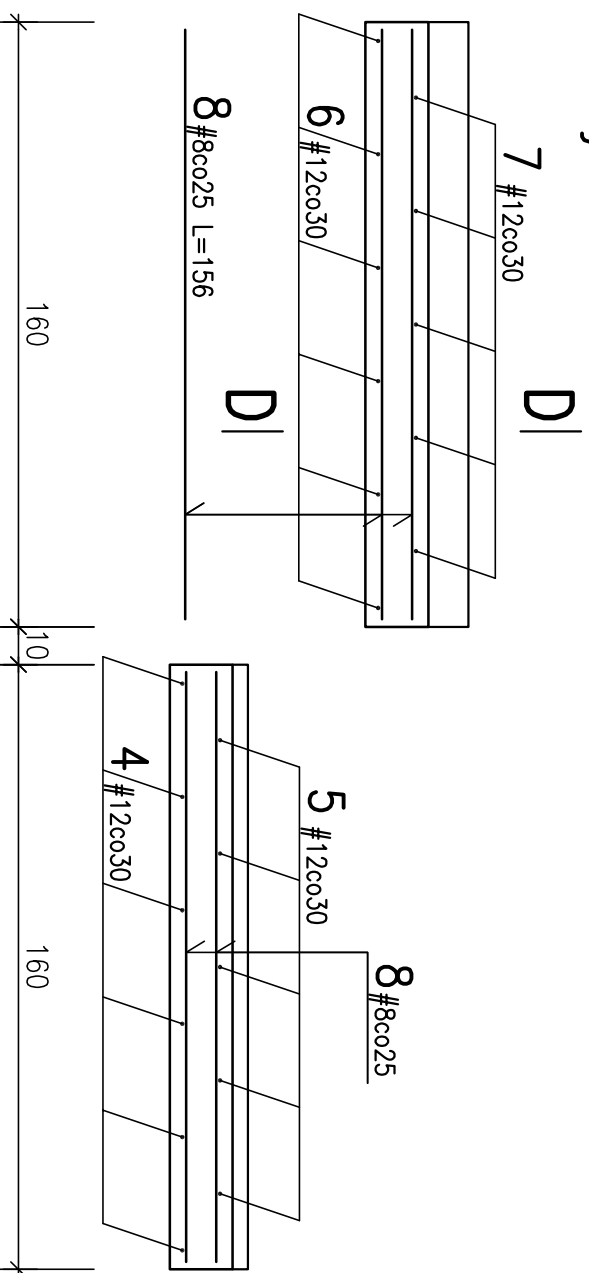
Przekrój C-C:



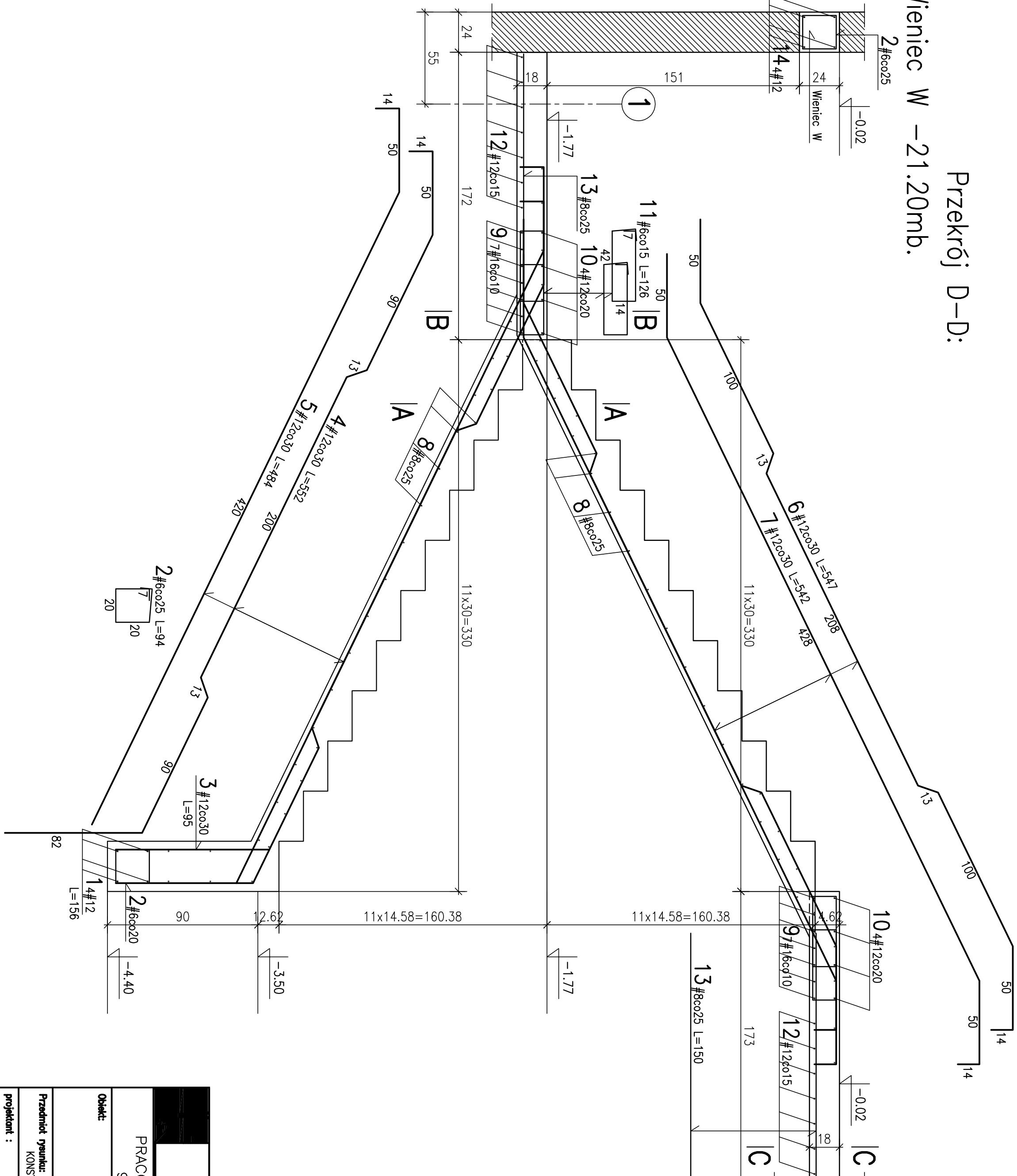
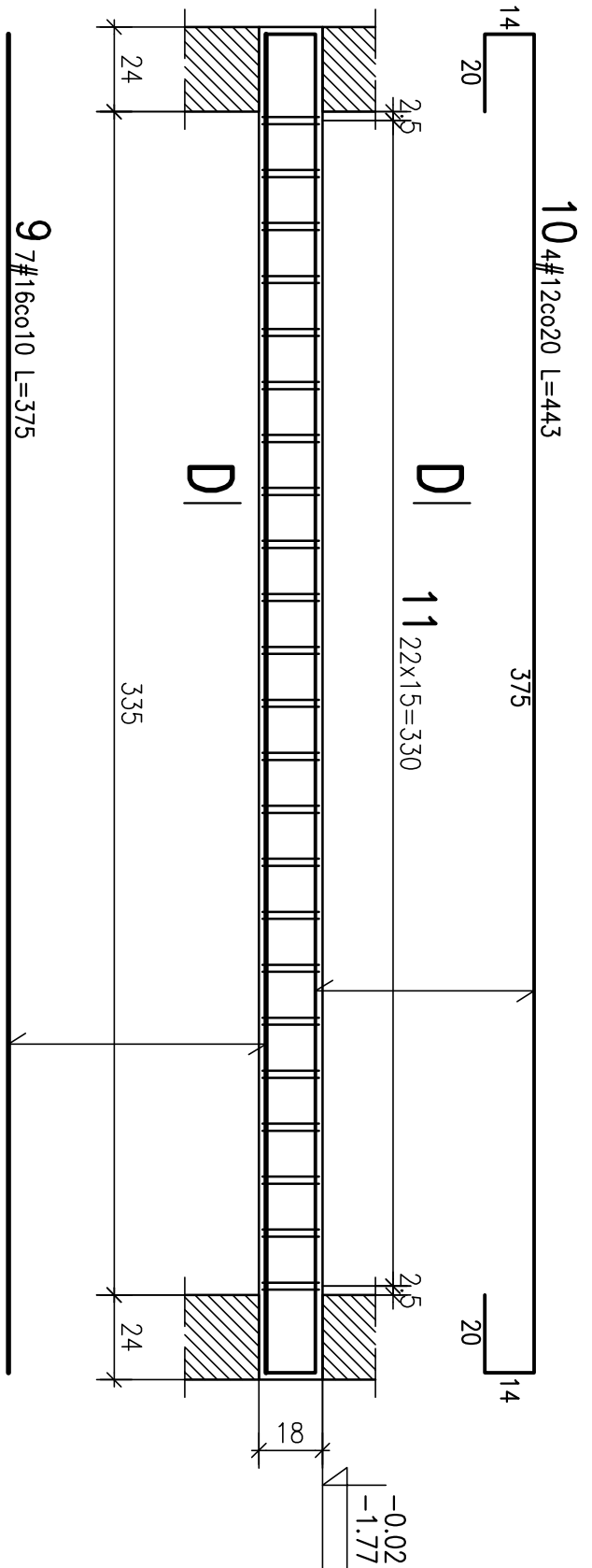
Przekrój D-D:



Przekrój A-A:



Przekrój B-B:



BETON B25(C20/25)
STAL AIIIIN (RB500W)

Nr	#	L	n	#6	#8	A-IIIIN	#12	#16
1	12	1.56	4				6.24	
2	6	0.94	87	81.78				5.70
3	12	0.95	6					3.12
4	12	5.52	6					24.20
5	12	4.84	5					32.82
6	12	5.42	6					27.10
7	12	5.42	5					52.50
8	8	1.56	49					
9	16	3.75	14					
10	12	4.43	8					
11	6	1.26	92	115.92				
12	12	4.89	14					
13	8	1.50	42					
14	12	≥L						
ΣM				197.70	139.44	328.08		52.50
Σkg				43.89	55.08	291.34		82.95
						473.26		

JANUSZ WYZNIKIEWICZ 90-065 1644, ul. Ciepłoty 29/2 tel./fax 639-50-36			
PRACOWNIA PROJEKTOWA mgr inż.PIOTR KUBICKI 95-200 Pabianice, ul.Kamińskiego 12 m.4			
Obiekt	SPRZĘT W PROJEKTOJISSENTERACH 7 BUDOWA LAMPOWYBUDOWA KUCHNIA SZPITALNA	Stadion	PW
Przebieg i warunki	KONSTRUKCJA SPOKOJÓW W OSŁOCH 1-2/A-C.	korist.	Bronie
Projektant	mgr inż. bud. iud. Piotr Kubicki uprawniony do projektowania bez ograniczeń w specjalności konstrukcyjno-budowlanej Nr ewid. 236/65/WML	opracował : mgr inż. bud. iud. Anna Kubicka uprawniona do projektowania bez ograniczeń w specjalności konstrukcyjno-budowlanej Nr ewid. 290/87/WML	Data oprac.: 10.2011 nr rys. K.6 Skala: 1:20